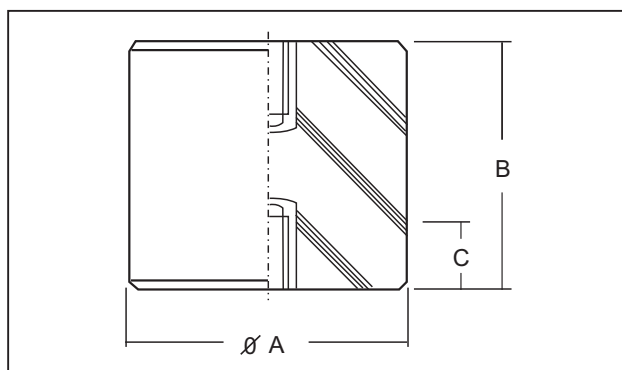


# ISOLADORES DE BAIXA TENSÃO



REFERÊNCIA	TENSÃO NOMINAL (kV)	DIMENSÃO mm			ROSCA		PESO APROXIMADO (g)	FLEXÃO (kgf)
		A	B	C	M	W		
BTP1620	0,50	16	20	5	M6	1/4	15	90
BTP1625	0,75	16	25	7	M6	1/4	17	80
BTP1630	0,75	16	30	7	M6	1/4	18	70
BTP1635	0,75	16	35	7	M6	1/4	20	65
BTP1650	1,00	16	50	7	M6	1/4	25	45
BTP2020	0,50	20	20	5	M6	1/4	20	90
BTP2025	0,75	20	25	7	M6	1/4	25	80
BTP2030	0,75	20	30	7	M6	1/4	30	70
BTP2035	0,75	20	35	7	M6	1/4	35	60
BTP2040	1,00	20	40	7	M6	1/4	40	55
BTP2520	0,50	25	20	5	M6	1/4	25	300
BTP2525	0,75	25	25	7	M6	1/4	30	350
BTP2530	0,75	25	30	7	M6	1/4	35	300
BTP2535	0,75	25	35	7	M6	1/4	40	270
BTP2540	1,00	25	40	7	M6	1/4	45	250
BTP2550	1,00	25	50	7	M6	1/4	50	220
BTP3020	0,50	30	20	5	M6	1/4	35	280
BTP3025	0,75	30	25	7	M6	1/4	40	270
BTP3030	0,75	30	30	7	M6	1/4	45	260
BTP3033	0,75	30	33	7	M6	1/4	48	240
BTP3037	0,75	30	37	7	M6	1/4	60	250
BTP3040	1,00	30	40	12	M6	1/4	70	240
BTP3045	1,00	30	40	12	M6	1/4	70	230
BTP3050	1,50	30	50	12	M6	1/4	80	220

REFERÊNCIA	TENSÃO NOMINAL (kV)	DIMENSÃO mm			ROSCA		PESO APROXIMADO (g)	FLEXÃO (kgf)
		A	B	C	M	W		
BTP3060	1,50	30	60	12	M6	1/4	90	200
BTP3080	1,50	30	80	12	M6	1/4	115	180
BTP4025	0,75	40	25	7	M8	5/16	65	420
BTP4030	0,75	40	30	7	M8	5/16	75	400
BTP4040	1,00	40	40	12	M10	3/8	105	400
BTP4050	1,50	40	50	12	M10	3/8	130	360
BTP4060	1,50	40	60	15	M10	3/8	155	320
BTP4080	1,50	40	80	15	M10	3/8	200	280
BTP5040	1,00	50	40	12	M10	3/8	180	900
BTP5050	1,50	50	50	15	M10	3/8	195	800
BTP5060	1,50	50	60	15	M10	3/8	235	700
BTP5070	1,50	50	60	15	M10	3/8	275	600
BTP50100	1,50	50	100	20	M10	3/8	50	300
BTP6060	1,50	60	60	15	M10	3/8	340	600
BTP6090	1,50	60	90	20	M12	1/2	510	500
BTP7050	1,00	70	50	15	M12	1/2	385	900
BTP7060	1,50	70	60	15	M12	1/2	462	800
BTP7070	1,50	70	70	20	M12	1/2	538	700
BTP7080	1,50	70	80	20	M12	1/2	635	600
BTP7090	1,50	70	90	20	M12	1/2	692	500
BTP70100	1,50	70	100	20	M12	1/2	769	400
BTP70150	1,50	70	100	20	M12	1/2	1150	300
BTP8070	1,50	80	70	20	M16	5/8	680	1000
BTP9465	1,50	94	65	20	M16	5/8	915	1200



## CARACTERÍSTICAS TÉCNICAS

- ☞ Isoladores para baixa tensão.
- ☞ Outras roscas sob consulta.
- ☞ Temperatura máxima de serviço 105°C.
- ☞ Elevada rigidez dielétrica.
- ☞ Indicados para uso interno.
- ☞ Material epoxi ou premix.
- ☞ Cores marrom epoxi, premix laranja.
- ☞ Outras dimensões mediante consulta.

\*Devido aos constantes aperfeiçoamentos tecnológicos, as informações contidas neste folheto poderão sofrer alterações sem prévio aviso, visando buscar melhorias na qualidade do produto e total satisfação dos clientes. \*\*Reservamo-nos o direito de possíveis erros gráficos.