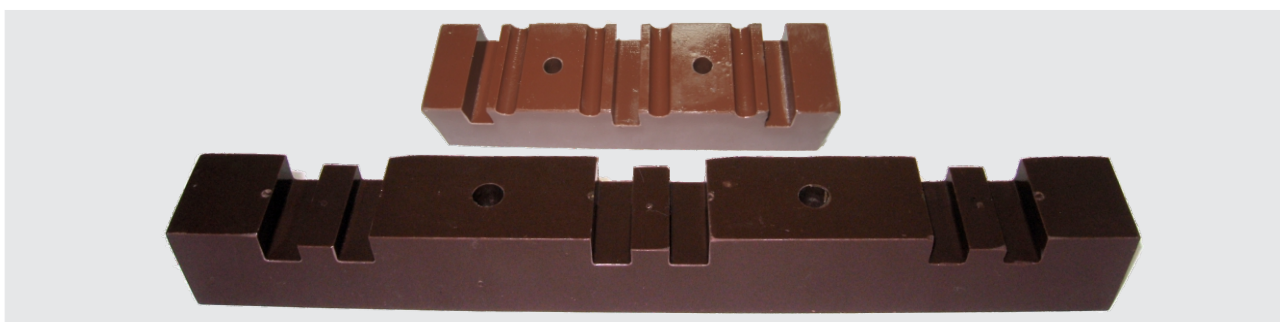
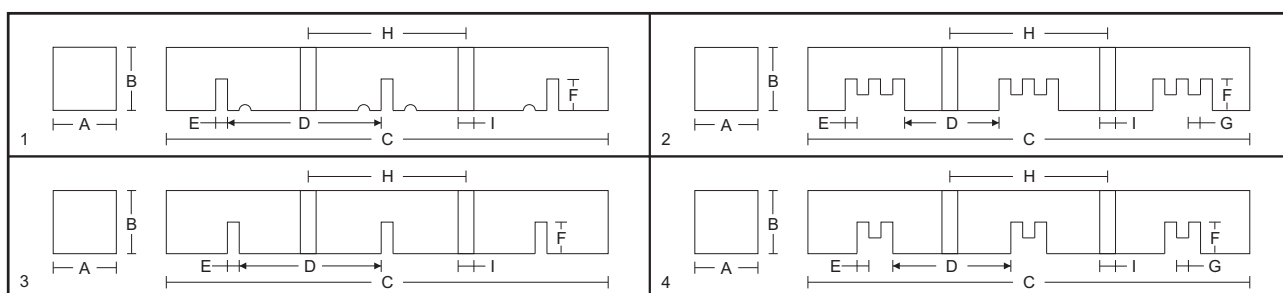


# SUPOORTE PARA BARRAMENTO REFORÇADO



REFERÊNCIA	QUADRO	Nº DE BARRAS	DIMENSÕES (mm)									PESO EM GRAMAS	RESISTÊNCIA À TRAÇÃO EM KGF
			A	B	C	D	E	F	G	H	I		
SPBR-160314	1	3 BARRAS DE 1/4"	40	35	160	53	7	15	--	60	7	380	120
SPBR-160338	1	3 BARRAS DE 3/8"	40	35	160	48	10	15	--	58	7	370	170
SPBR-270614	4	6 BARRAS DE 1/4"	40	40	268	73	7	13	6,4	94	10,5	865	800
SPBR-270638	4	6 BARRAS DE 3/8"	40	40	268	64,5	10	13	9,6	94	10,5	860	190
SPBR-340312	3	3 BARRAS DE 1/2"	40	40	338	125	13	13	--	114	11	1150	210
SPBR-340912	2	9 BARRAS DE 1/2"	40	40	338	70	13	13	7	114	11	1100	255
SPBR-340938	2	9 BARRAS DE 3/8"	40	40	338	66	10	13	9,5	114	11	1130	485
SPBR-340612	4	6 BARRAS DE 1/2"	40	40	338	76	13	13	13	114	11	890	195
SPBR-410658	4	6 BARRAS DE 5/8"	40	45	407	102,2	16	15	15,8	149	13	--	--
SPBR-410938	2	9 BARRAS DE 3/8"	40	45	407	102	10	15	9	149	13	1480	195
SPBR-410612	4	6 BARRAS DE 1/2"	40	45	407	117,5	13	13	13	149	13	1315	130
SPBR-410358	3	3 BARRAS DE 5/8"	40	45	407	149,7	16	15	--	149	13	1260	195
SPBR-410301	3	3 BARRAS DE 1"	40	45	407	123	26	15	--	149	13	1250	177



## CARACTERÍSTICAS TÉCNICAS

- ☞ Isoladores para baixa tensão.
- ☞ Temperatura máxima de serviço 105°C.
- ☞ Elevada rigidez dielétrica.
- ☞ Indicados para uso interno.
- ☞ Material epoxi cor marrom .
- ☞ Outras cores mediante consulta.
- ☞ Outras dimensões mediante consulta.
- ☞ Desenvolvemos peças especiais.

\*Devido aos constantes aperfeiçoamentos tecnológicos, as informações contidas neste folheto poderão sofrer alterações sem prévio aviso, visando buscar melhorias na qualidade do produto e total satisfação dos clientes. \*\*Reservamo-nos o direito de possíveis erros gráficos.